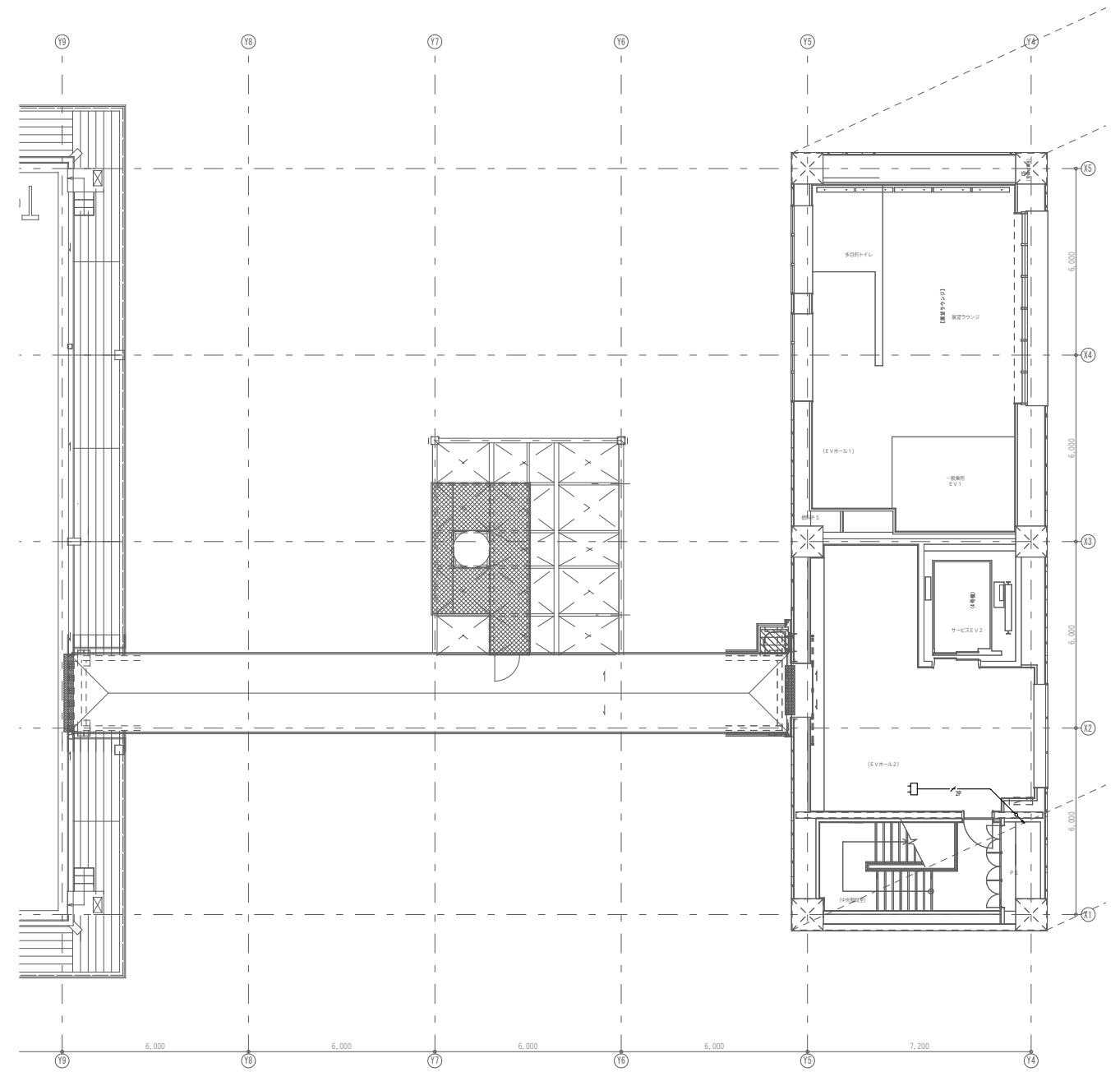
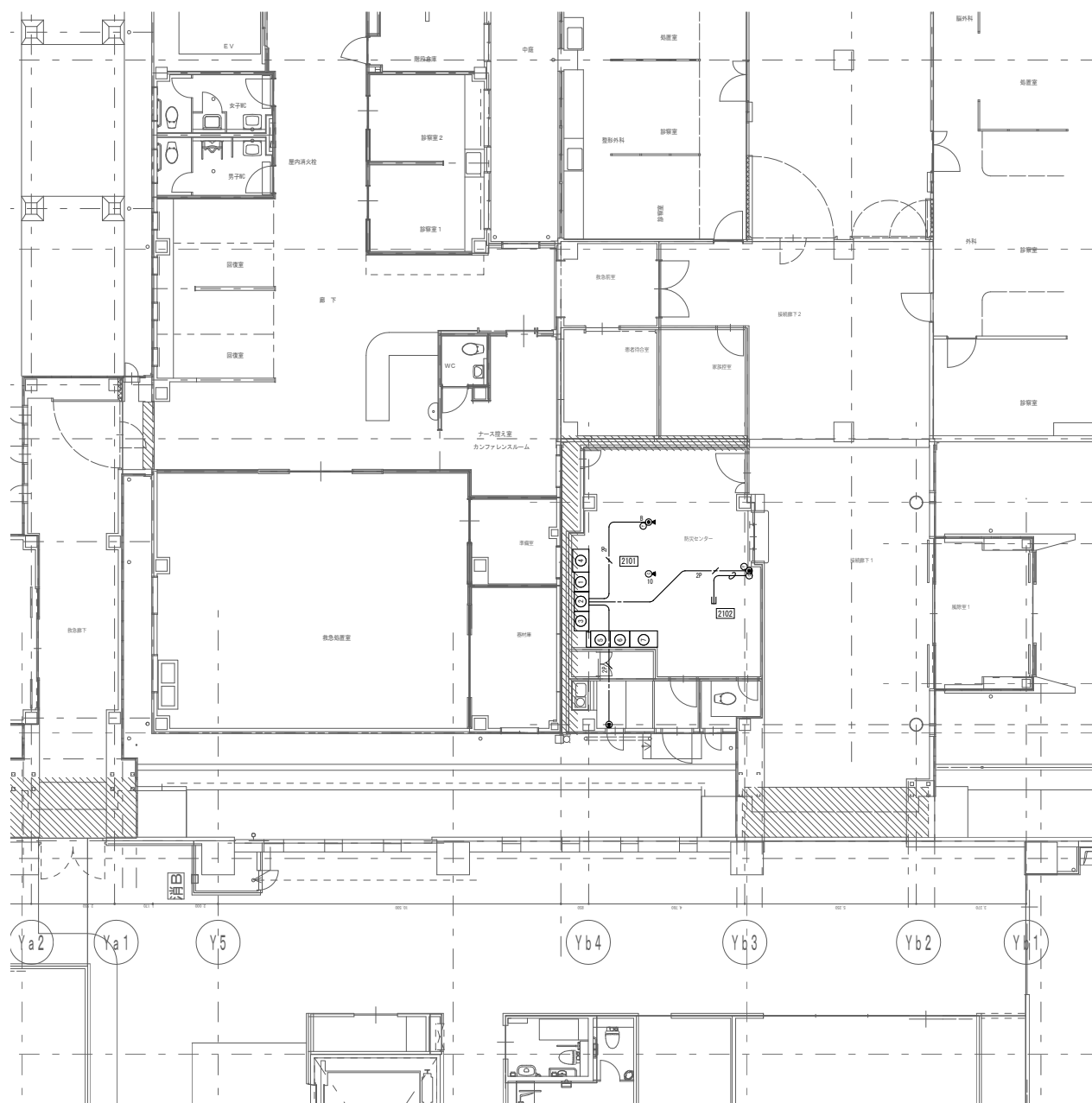


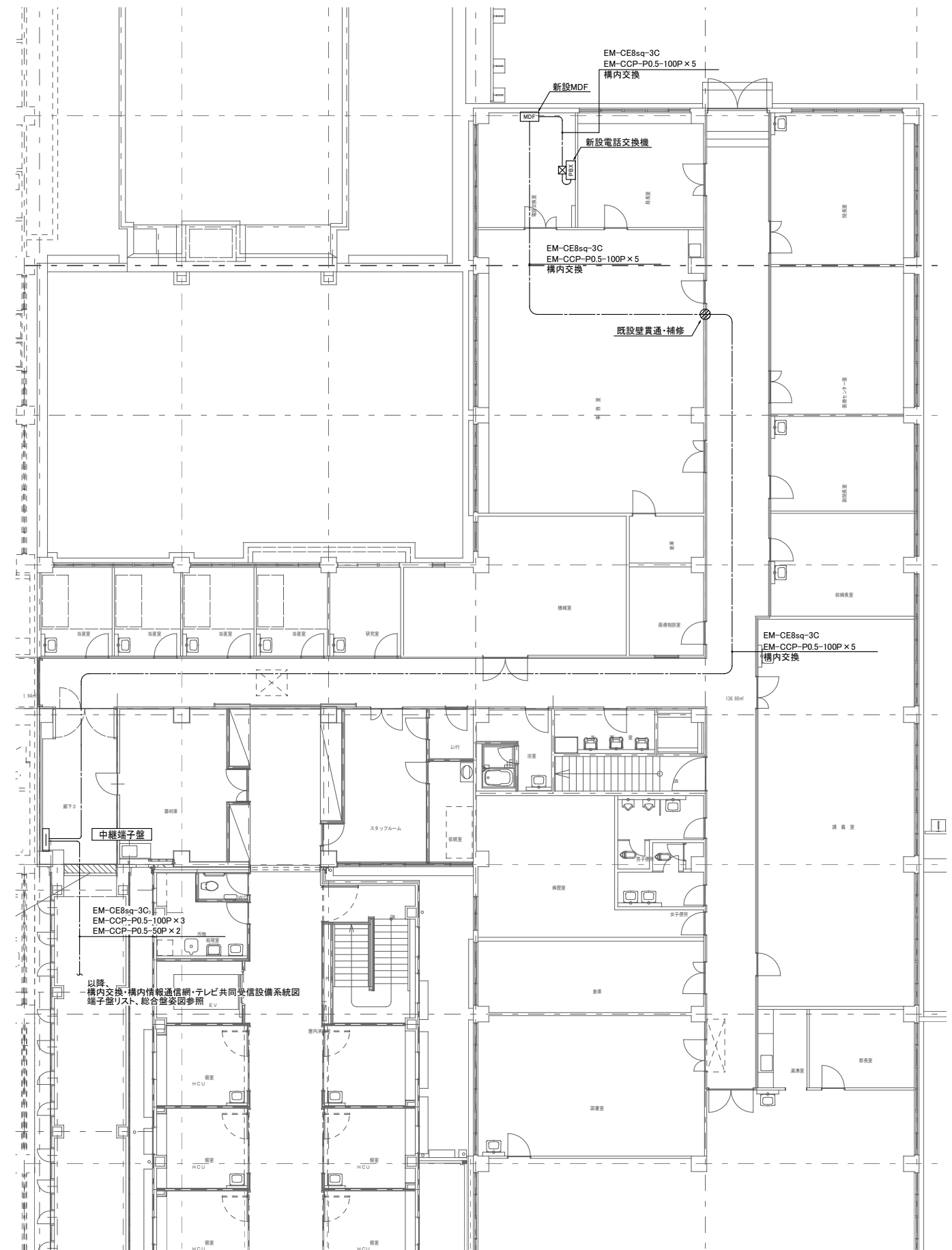
8階平面図



PH階平面図

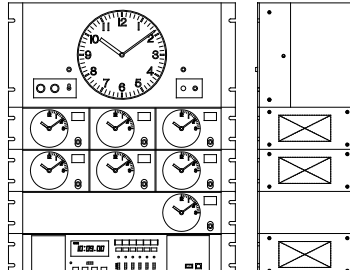
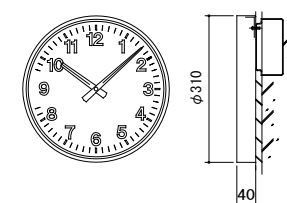
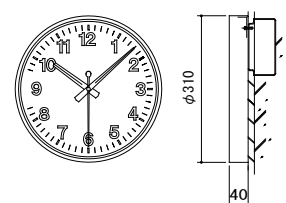
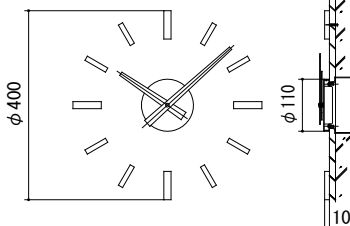


既設低層棟1階

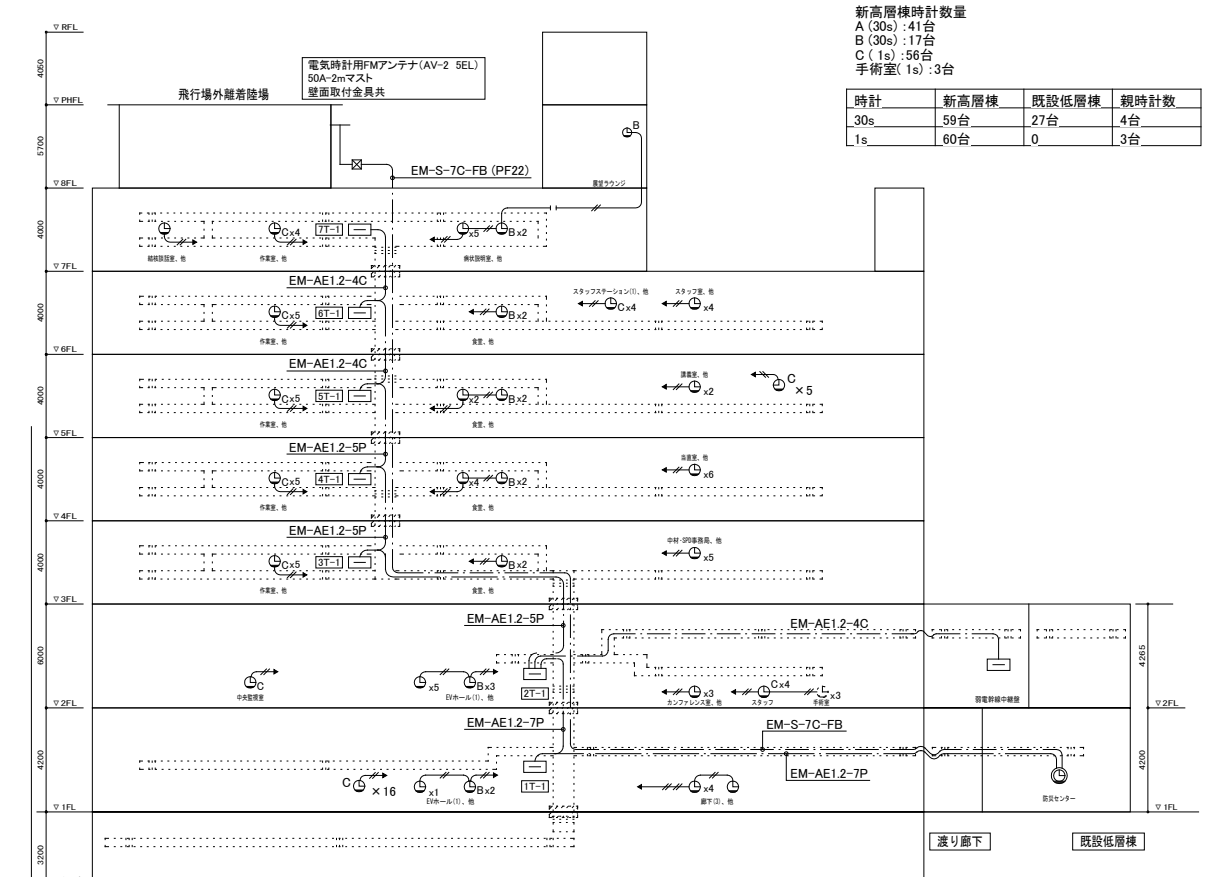


既設低層棟2階

電気時計設備 機器図

<p>親時計</p> <p>1F 防災センター</p> <p>[パネル型 7回路]</p> 	<p>子時計A(SWR30-GpB1)</p>  <table border="1"> <tr><td>定格</td><td>DC24V有極 30秒パルス 消費電力12mA</td></tr> <tr><td>指針</td><td>アルミ 黒色塗装</td></tr> <tr><td>文字盤</td><td>鋼板 白色塗装 文字黒色印刷</td></tr> <tr><td>表ガラス</td><td>ガラス 透明 t=2</td></tr> <tr><td>ケース</td><td>鋼板 クールホワイト色塗装</td></tr> </table>	定格	DC24V有極 30秒パルス 消費電力12mA	指針	アルミ 黒色塗装	文字盤	鋼板 白色塗装 文字黒色印刷	表ガラス	ガラス 透明 t=2	ケース	鋼板 クールホワイト色塗装	<p>子時計C(SWR30-GpB1)</p>  <table border="1"> <tr><td>定格</td><td>DC24V有極 1秒パルス</td></tr> <tr><td>指針</td><td>アルミ 黒色塗装(秒針:赤色)</td></tr> <tr><td>文字盤</td><td>鋼板 白色塗装 文字黒色印刷</td></tr> <tr><td>表ガラス</td><td>ガラス 透明 t=2</td></tr> <tr><td>ケース</td><td>鋼板 クールホワイト色塗装</td></tr> </table>	定格	DC24V有極 1秒パルス	指針	アルミ 黒色塗装(秒針:赤色)	文字盤	鋼板 白色塗装 文字黒色印刷	表ガラス	ガラス 透明 t=2	ケース	鋼板 クールホワイト色塗装	<p>1秒運針</p>												
定格	DC24V有極 30秒パルス 消費電力12mA																																		
指針	アルミ 黒色塗装																																		
文字盤	鋼板 白色塗装 文字黒色印刷																																		
表ガラス	ガラス 透明 t=2																																		
ケース	鋼板 クールホワイト色塗装																																		
定格	DC24V有極 1秒パルス																																		
指針	アルミ 黒色塗装(秒針:赤色)																																		
文字盤	鋼板 白色塗装 文字黒色印刷																																		
表ガラス	ガラス 透明 t=2																																		
ケース	鋼板 クールホワイト色塗装																																		
<table border="1"> <tr><td>時計精度</td><td>偏差±0.7秒以内 (-5°C~+35°C) 時刻修正は積算誤差0</td></tr> <tr><td>使用温度範囲</td><td>-10°C~+50°C</td></tr> <tr><td>入力電源</td><td>AC100V±10% 50/60Hz 60W</td></tr> <tr><td>子時計駆動</td><td>DC24V 30秒有極パルス 最大210台駆動 (1台12mA, 30秒/1回路)</td></tr> <tr><td>ケース</td><td>ABSおよび鋼板 パールグレー3ツツキ有り</td></tr> <tr><td>プログラムタイマー</td><td>パソコンからUSBメモリあるいはRS485ケーブル接続で設定 独立8回路 年間、週間プログラム (1000ステップ) サマータイム機能付</td></tr> <tr><td>停電復帰</td><td>親時計: 約5年 子時計: 30時間 プログラム: 約10年</td></tr> <tr><td>電子チャイムユニット</td><td>10曲 (ウェストミンスター他)</td></tr> <tr><td>FM電波修正機能</td><td>NK-FM: 70MHz~90MHz 1日2回 (7時・19時) 修正 TV-NK教育テレビ 1日2回 (12時) 修正</td></tr> <tr><td>長波電波修正機能</td><td>長波受信機 (オプション) 1日24回 (毎時) 修正</td></tr> <tr><td>取付金具</td><td>EIA規格/JIS規格いずれか選択 (上面はEIA規格)</td></tr> <tr><td>質量</td><td>EIA規格: 約22.0kg JIS規格: 約22.5kg</td></tr> </table>	時計精度	偏差±0.7秒以内 (-5°C~+35°C) 時刻修正は積算誤差0	使用温度範囲	-10°C~+50°C	入力電源	AC100V±10% 50/60Hz 60W	子時計駆動	DC24V 30秒有極パルス 最大210台駆動 (1台12mA, 30秒/1回路)	ケース	ABSおよび鋼板 パールグレー3ツツキ有り	プログラムタイマー	パソコンからUSBメモリあるいはRS485ケーブル接続で設定 独立8回路 年間、週間プログラム (1000ステップ) サマータイム機能付	停電復帰	親時計: 約5年 子時計: 30時間 プログラム: 約10年	電子チャイムユニット	10曲 (ウェストミンスター他)	FM電波修正機能	NK-FM: 70MHz~90MHz 1日2回 (7時・19時) 修正 TV-NK教育テレビ 1日2回 (12時) 修正	長波電波修正機能	長波受信機 (オプション) 1日24回 (毎時) 修正	取付金具	EIA規格/JIS規格いずれか選択 (上面はEIA規格)	質量	EIA規格: 約22.0kg JIS規格: 約22.5kg	<p>子時計B(SFR42-ND2)</p>  <table border="1"> <tr><td>文字板</td><td>建物壁面</td></tr> <tr><td>文字</td><td>黄銅・ホワイトブロンズメッキ</td></tr> <tr><td>指針</td><td>黄銅・ホワイトブロンズメッキ</td></tr> <tr><td>化粧板</td><td>黄銅・ホワイトブロンズメッキ</td></tr> <tr><td>機体</td><td>DC24V 有極30秒運針</td></tr> </table>	文字板	建物壁面	文字	黄銅・ホワイトブロンズメッキ	指針	黄銅・ホワイトブロンズメッキ	化粧板	黄銅・ホワイトブロンズメッキ	機体	DC24V 有極30秒運針
時計精度	偏差±0.7秒以内 (-5°C~+35°C) 時刻修正は積算誤差0																																		
使用温度範囲	-10°C~+50°C																																		
入力電源	AC100V±10% 50/60Hz 60W																																		
子時計駆動	DC24V 30秒有極パルス 最大210台駆動 (1台12mA, 30秒/1回路)																																		
ケース	ABSおよび鋼板 パールグレー3ツツキ有り																																		
プログラムタイマー	パソコンからUSBメモリあるいはRS485ケーブル接続で設定 独立8回路 年間、週間プログラム (1000ステップ) サマータイム機能付																																		
停電復帰	親時計: 約5年 子時計: 30時間 プログラム: 約10年																																		
電子チャイムユニット	10曲 (ウェストミンスター他)																																		
FM電波修正機能	NK-FM: 70MHz~90MHz 1日2回 (7時・19時) 修正 TV-NK教育テレビ 1日2回 (12時) 修正																																		
長波電波修正機能	長波受信機 (オプション) 1日24回 (毎時) 修正																																		
取付金具	EIA規格/JIS規格いずれか選択 (上面はEIA規格)																																		
質量	EIA規格: 約22.0kg JIS規格: 約22.5kg																																		
文字板	建物壁面																																		
文字	黄銅・ホワイトブロンズメッキ																																		
指針	黄銅・ホワイトブロンズメッキ																																		
化粧板	黄銅・ホワイトブロンズメッキ																																		
機体	DC24V 有極30秒運針																																		

電気時計設備 系統図

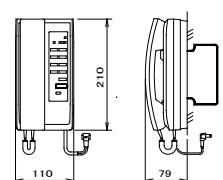
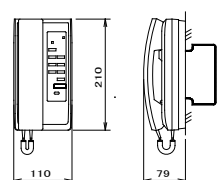
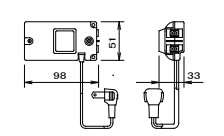
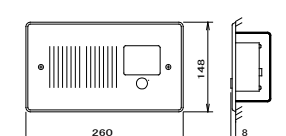
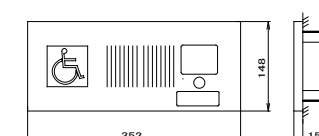


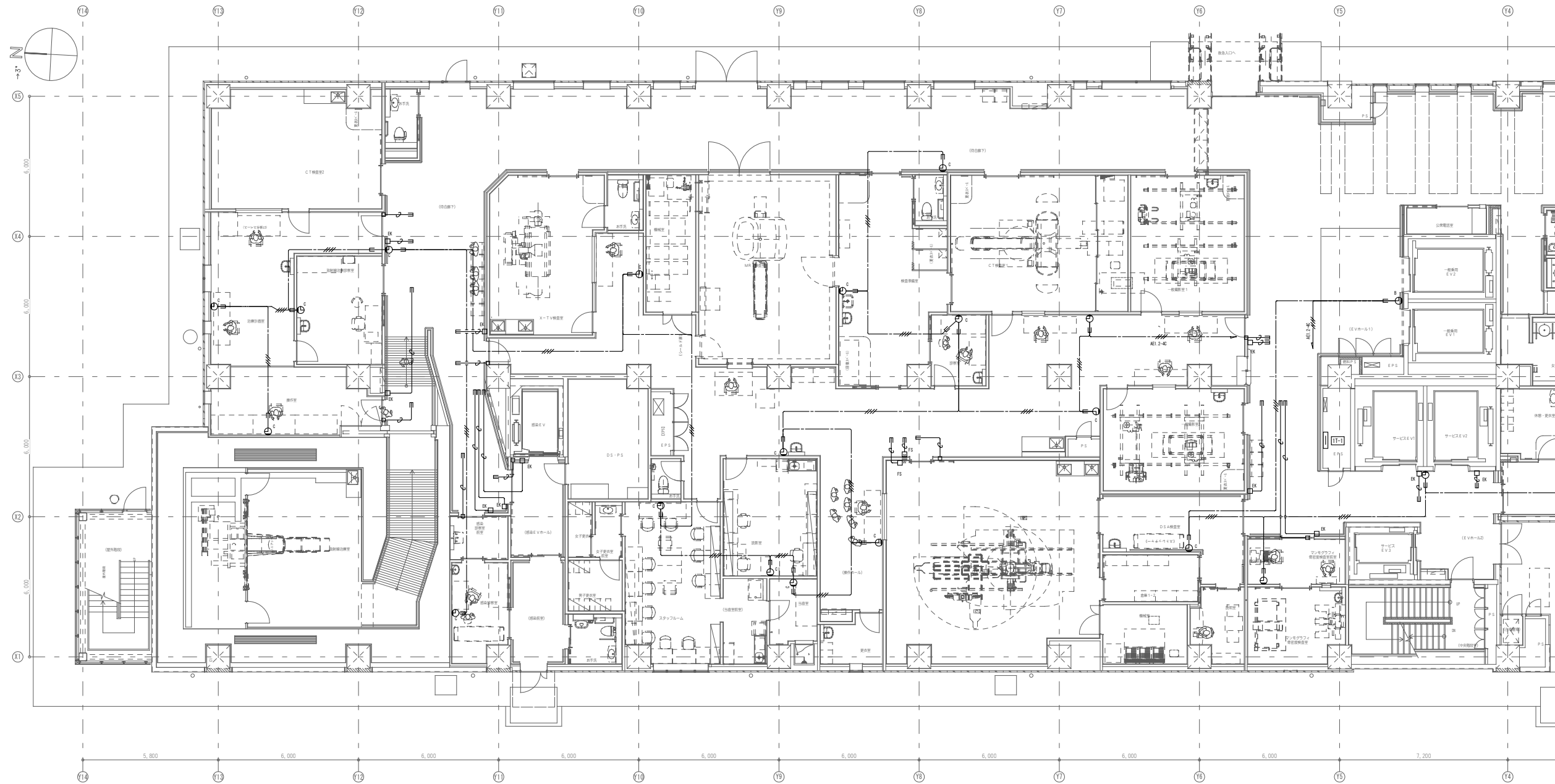
新高層棟時計数量

時計	新高層棟	既設低層棟	親時計数
30s	59台	27台	4台
1s	60台	0	3台

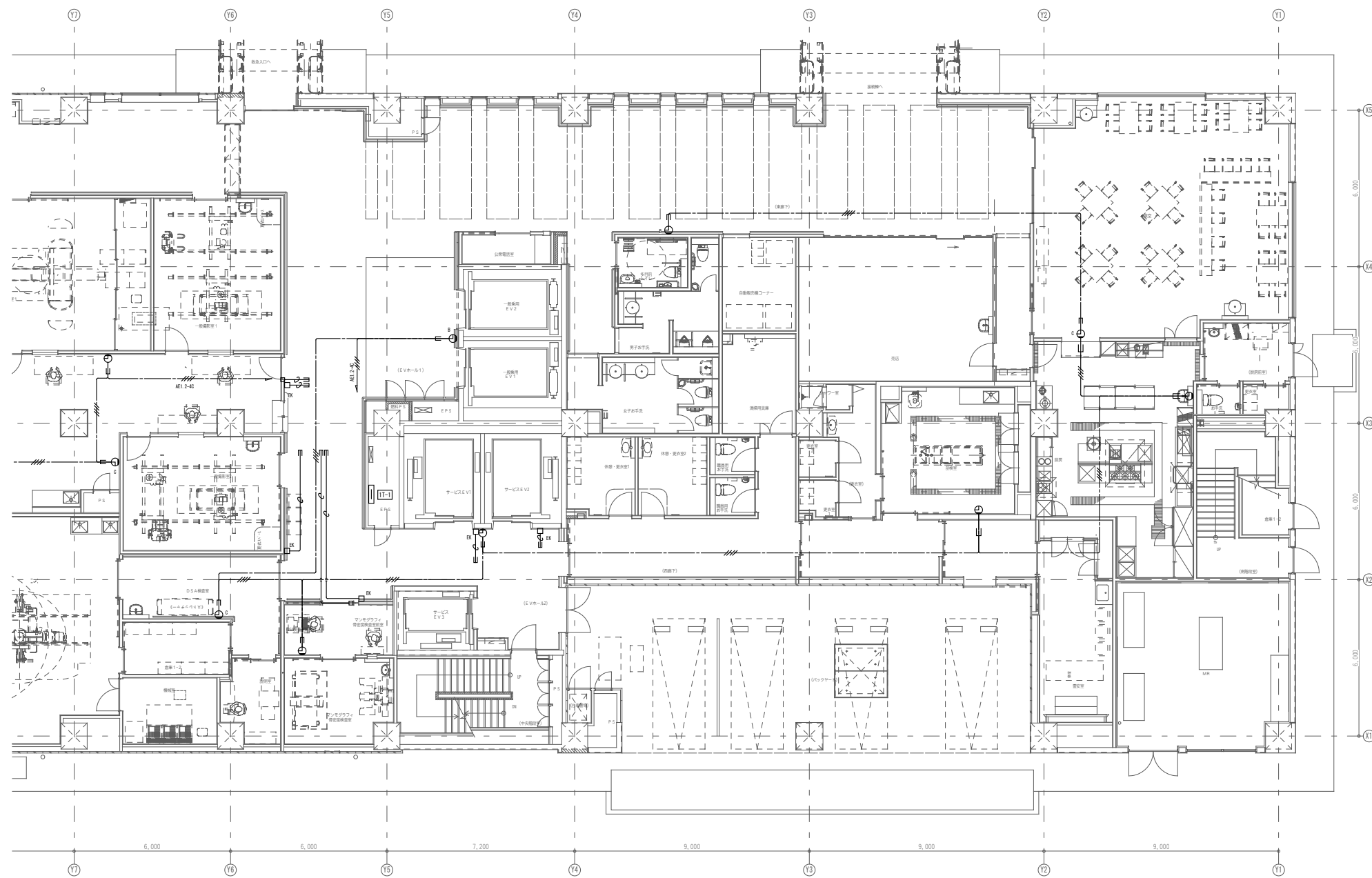
新高層棟

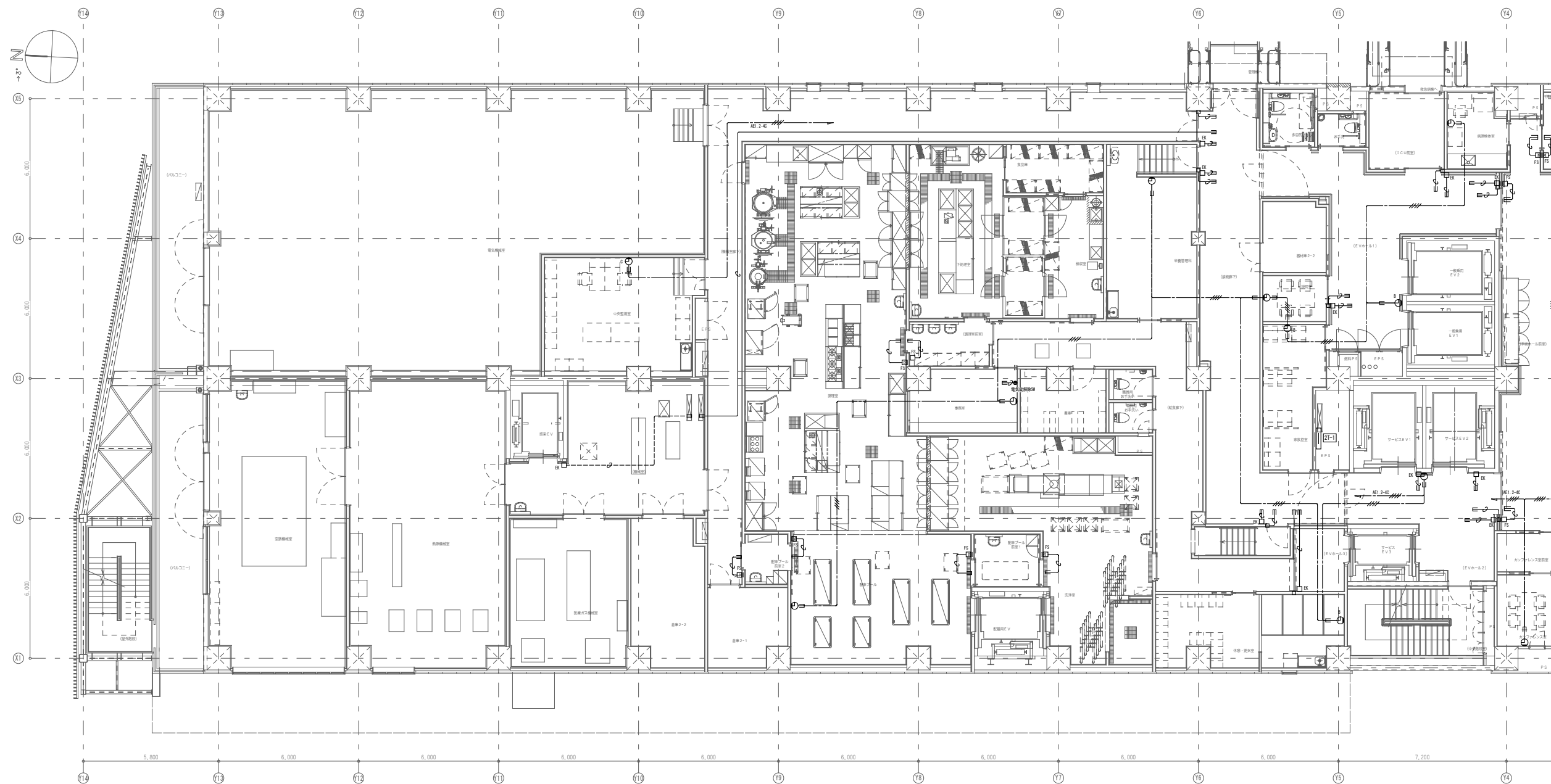
時間外・車椅子用インターホン

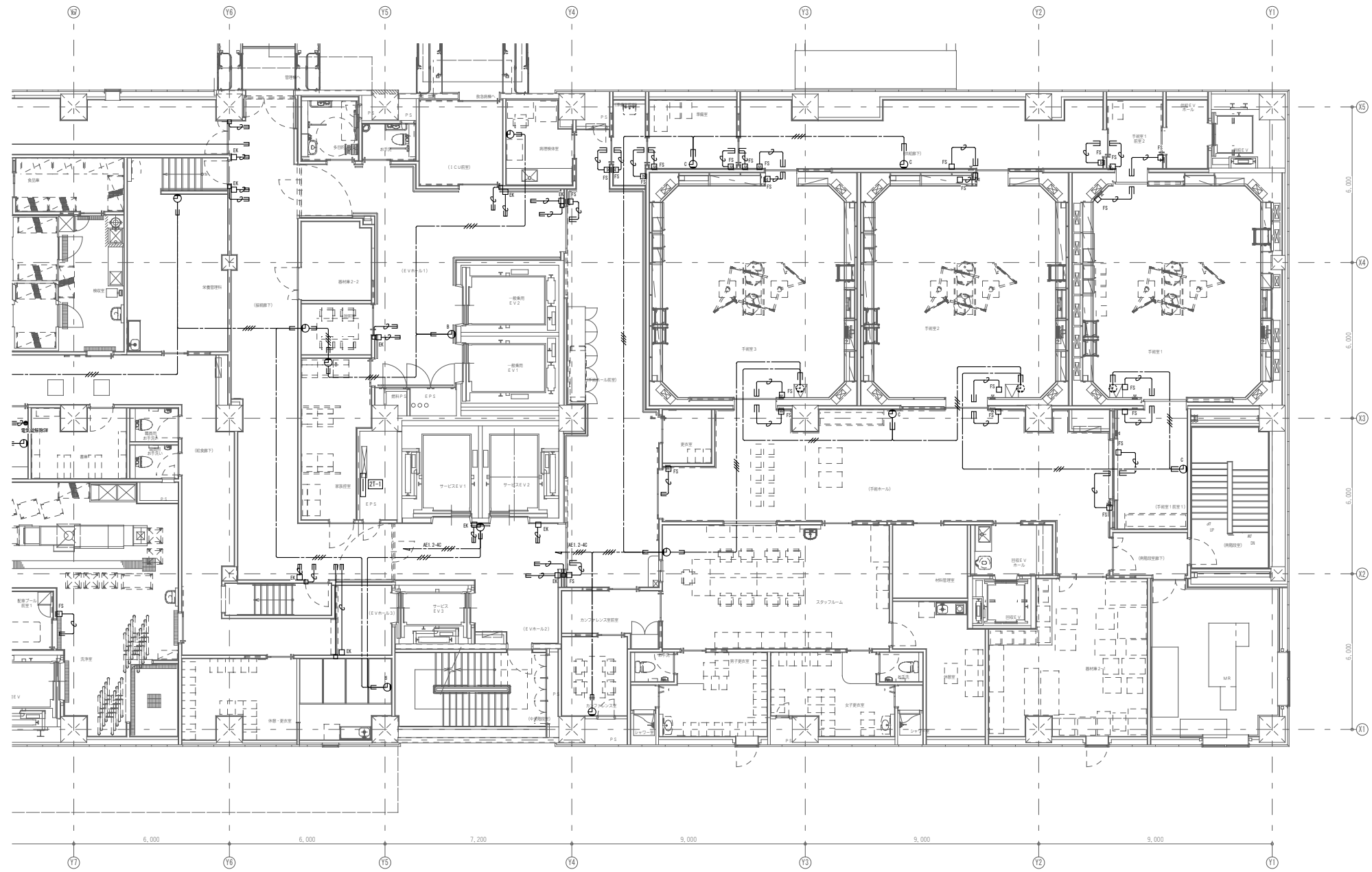
<p>ドアホン親機</p> <p>IE-8MD</p>  <table border="1"> <tr><td>形状</td><td>壁掛形 (JIS1個用スイッチボックス)</td></tr> <tr><td>材質</td><td>樹脂</td></tr> <tr><td>備考</td><td>電気錠解除ボタン付</td></tr> </table>	形状	壁掛形 (JIS1個用スイッチボックス)	材質	樹脂	備考	電気錠解除ボタン付	<p>ドアホン増設親機</p> <p>IE-8HD</p>  <table border="1"> <tr><td>形状</td><td>壁掛形 (JIS1個用スイッチボックス)</td></tr> <tr><td>材質</td><td>樹脂</td></tr> <tr><td>備考</td><td>電気錠解除ボイ燈付</td></tr> </table>	形状	壁掛形 (JIS1個用スイッチボックス)	材質	樹脂	備考	電気錠解除ボイ燈付	<p>電源アダプタ</p> <p>PS-6A</p>  <table border="1"> <tr><td>電源電圧</td><td>AC100V</td></tr> <tr><td>出力電圧</td><td>DC6V</td></tr> <tr><td>出力電流</td><td>DC0.2A</td></tr> <tr><td>形状</td><td>カセット式</td></tr> <tr><td>材質</td><td>樹脂</td></tr> </table>	電源電圧	AC100V	出力電圧	DC6V	出力電流	DC0.2A	形状	カセット式	材質	樹脂
形状	壁掛形 (JIS1個用スイッチボックス)																							
材質	樹脂																							
備考	電気錠解除ボタン付																							
形状	壁掛形 (JIS1個用スイッチボックス)																							
材質	樹脂																							
備考	電気錠解除ボイ燈付																							
電源電圧	AC100V																							
出力電圧	DC6V																							
出力電流	DC0.2A																							
形状	カセット式																							
材質	樹脂																							
<p>夜間受付玄関子機</p> <p>IE-SA-BP/A</p>  <table border="1"> <tr><td>電源電圧</td><td>照明用DC6V(電源アダプタから供給)</td></tr> <tr><td>形状</td><td>埋込型 (JIS4個用スイッチボックス)</td></tr> <tr><td>材質</td><td>ステンレス</td></tr> <tr><td>備考</td><td>差代カバー不要 展示案内文字付</td></tr> </table>	電源電圧	照明用DC6V(電源アダプタから供給)	形状	埋込型 (JIS4個用スイッチボックス)	材質	ステンレス	備考	差代カバー不要 展示案内文字付	<p>玄関子機</p> <p>IE-CA-MBP/A</p>  <table border="1"> <tr><td>形状</td><td>埋込形 (JIS6個用スイッチボックス差代カバー不要)</td></tr> <tr><td>材質</td><td>ステンレスパネル</td></tr> <tr><td>備考</td><td>身体障害者マーク付</td></tr> </table>	形状	埋込形 (JIS6個用スイッチボックス差代カバー不要)	材質	ステンレスパネル	備考	身体障害者マーク付									
電源電圧	照明用DC6V(電源アダプタから供給)																							
形状	埋込型 (JIS4個用スイッチボックス)																							
材質	ステンレス																							
備考	差代カバー不要 展示案内文字付																							
形状	埋込形 (JIS6個用スイッチボックス差代カバー不要)																							
材質	ステンレスパネル																							
備考	身体障害者マーク付																							

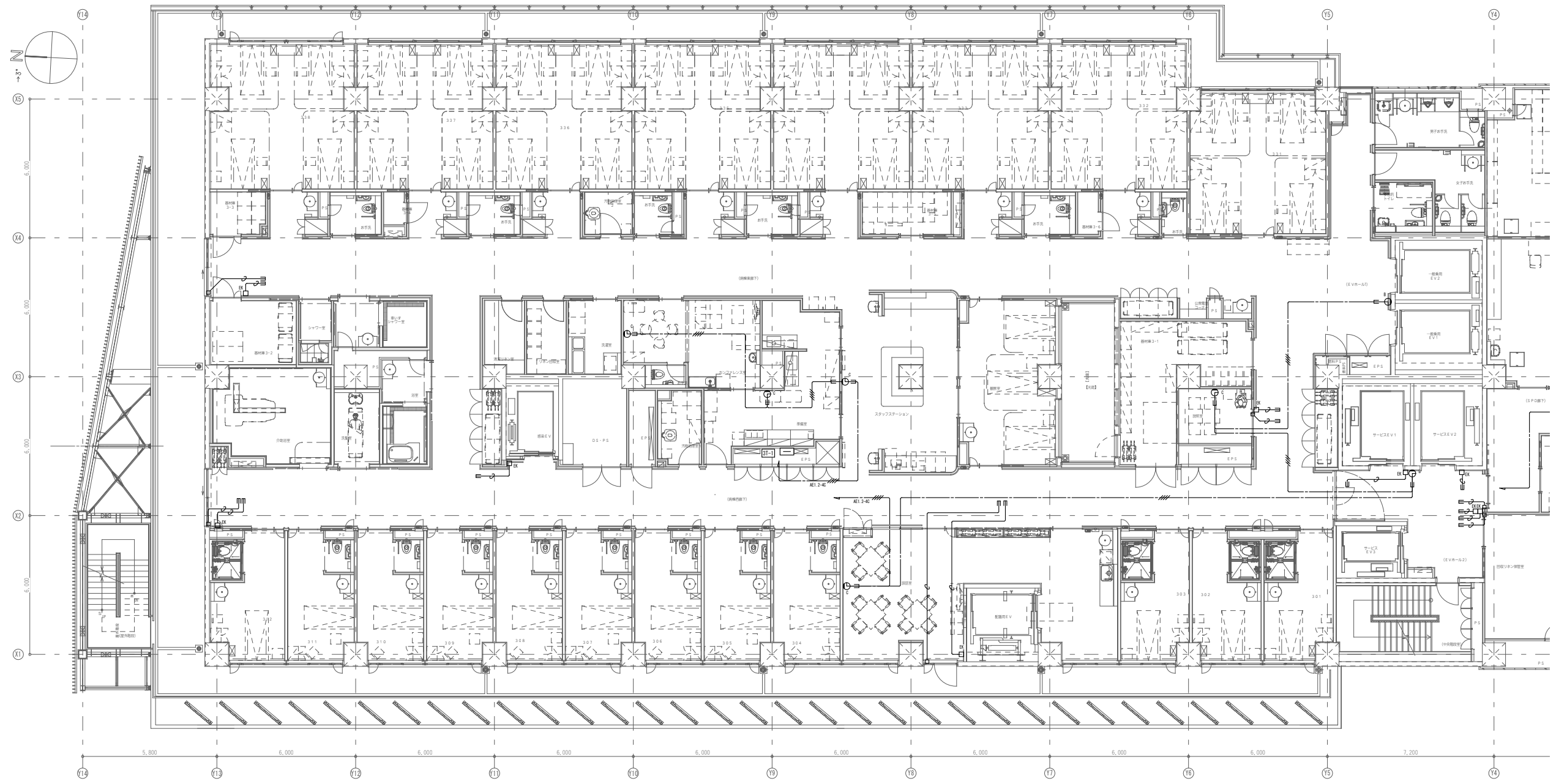


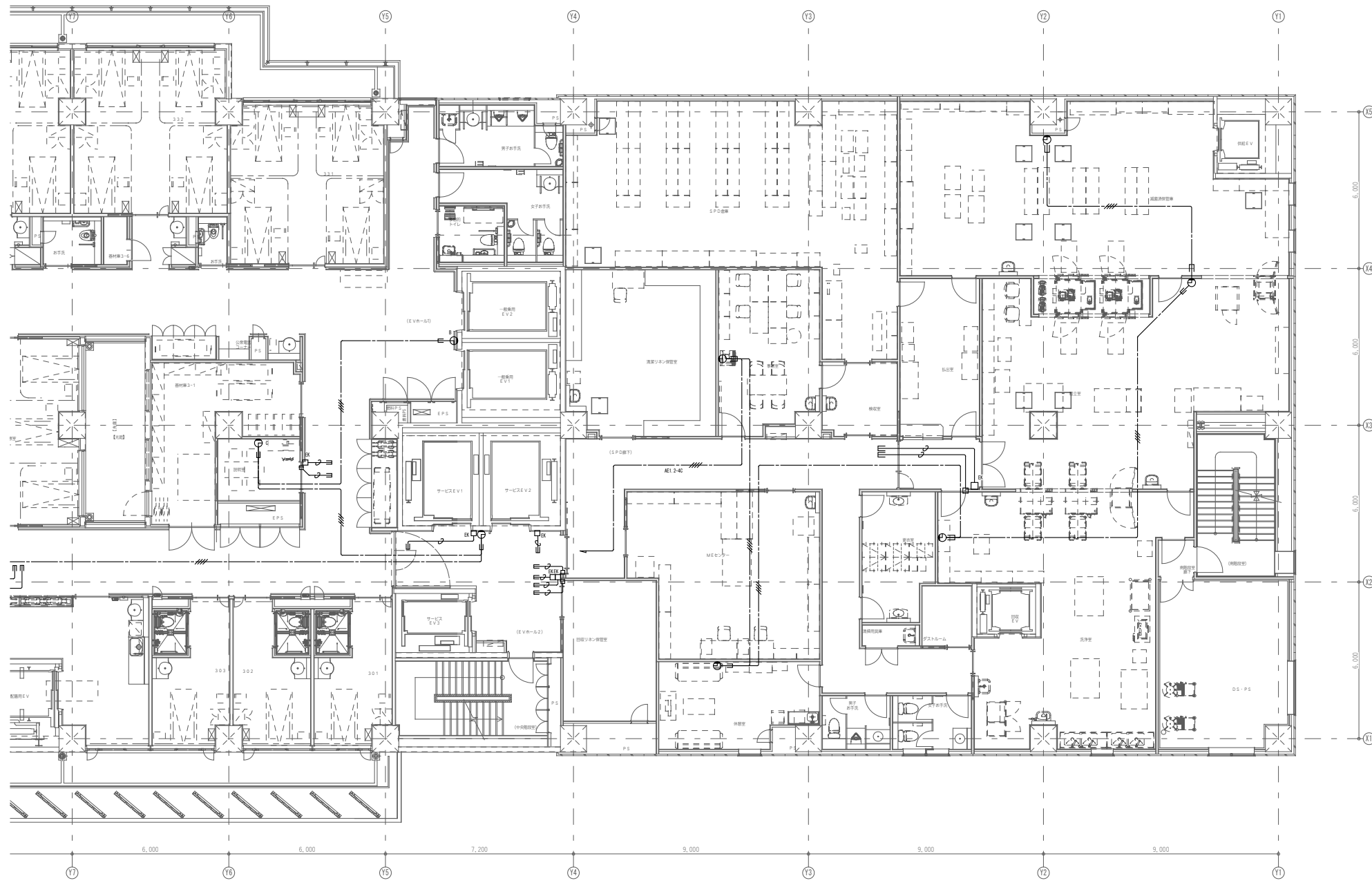
記号凡例	
記号	名称
□	端子盤
□	電気錠通電金具
□ _{EK}	電気錠用アウトレット
□ _{FS}	フットスイッチ用アウトレット
⊙	親時計
⊙ _A	子時計A
⊙ _B	子時計B
⊙ _C	子時計C
⊠	フルボックス(150×150×100) WP: SUS防水
□	ジョイントボックス
⋯	ケーブルラック (構内交換設備)
—	天井いんべい配管配線
—	二重天井内ケーブル配線
—	床いんべい配管配線
—	床面露出配管配線
注記	
1. 图中、特記なき配線は下記の通りとする。	
2 二重天井内はコログシ配線とし壁面等は配管にて保護のこと。	
電気錠設備	
—	空配管 (PF16)
電気時計設備	
—	EM-AE1.2-2C (PF16)
—	EM-AE1.2-4C (PF16)
2. ケーブルラックは弱電用として、構内交換設備に含む。	
3. 防火区画及び114条区画を貫通する箇所は、防火区画貫通処理(国土交通大臣認定)を施すこと。	
4. クリーンルーム内にて使用する配線器具のアウトレットボックスには防気・防塵パッキンを使用及びシール材充填とし、気密処理を施す事。	
5. X線防護ゾーンの壁に設けるアウトレットボックス等には鉛を貼付し、壁貫通部分には鉛シート等を用いて防護対策を行う事。	



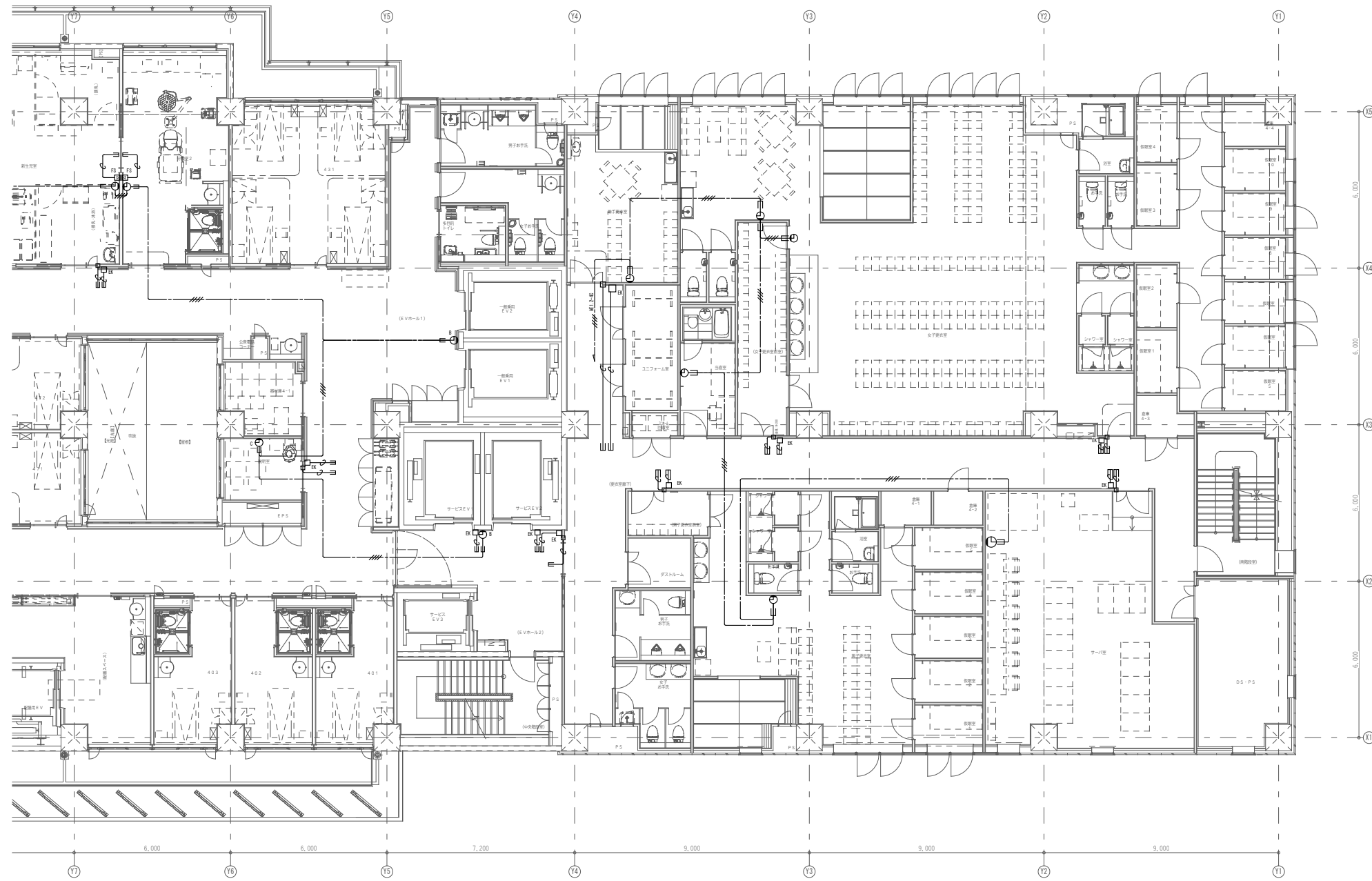


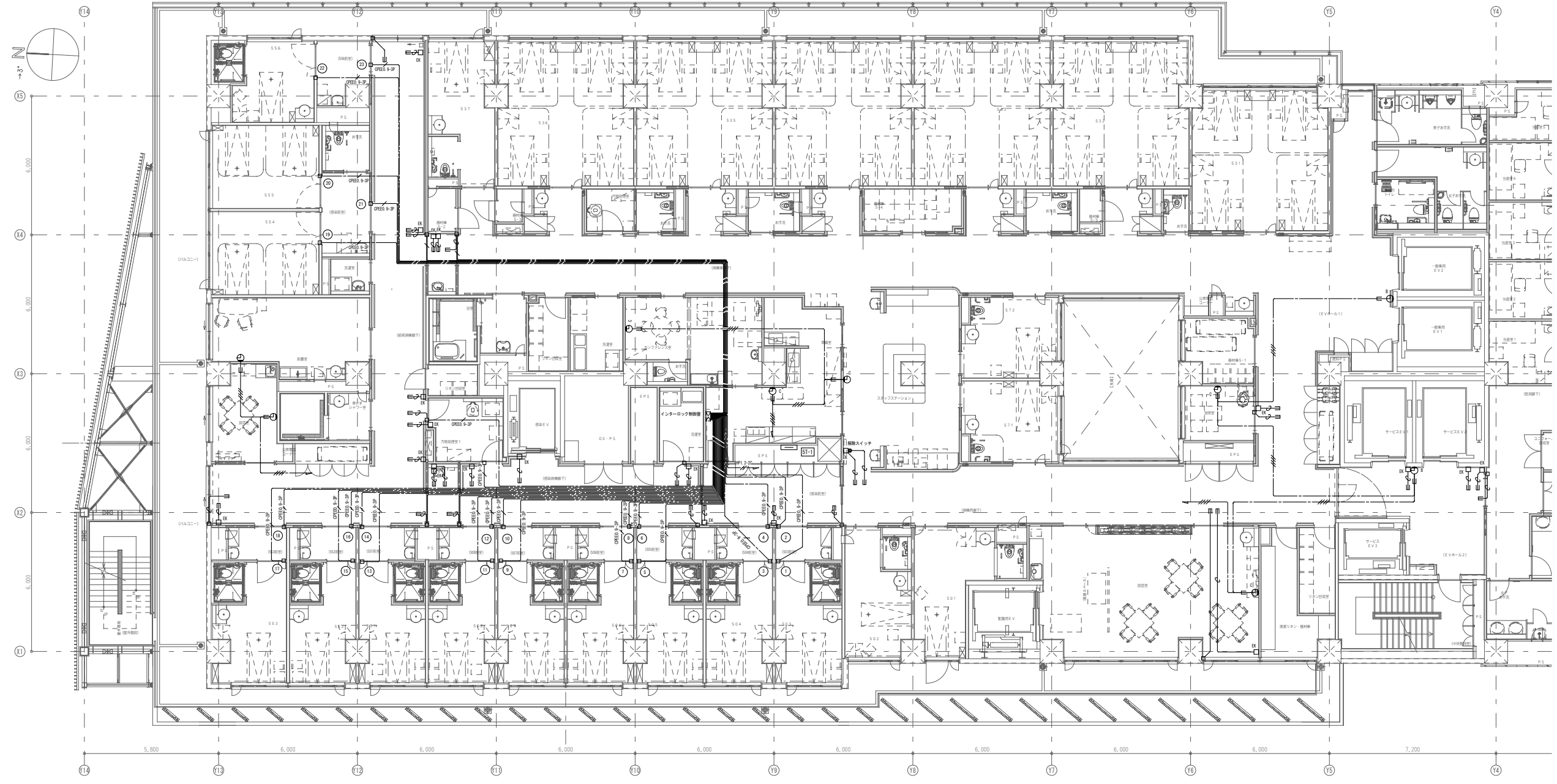


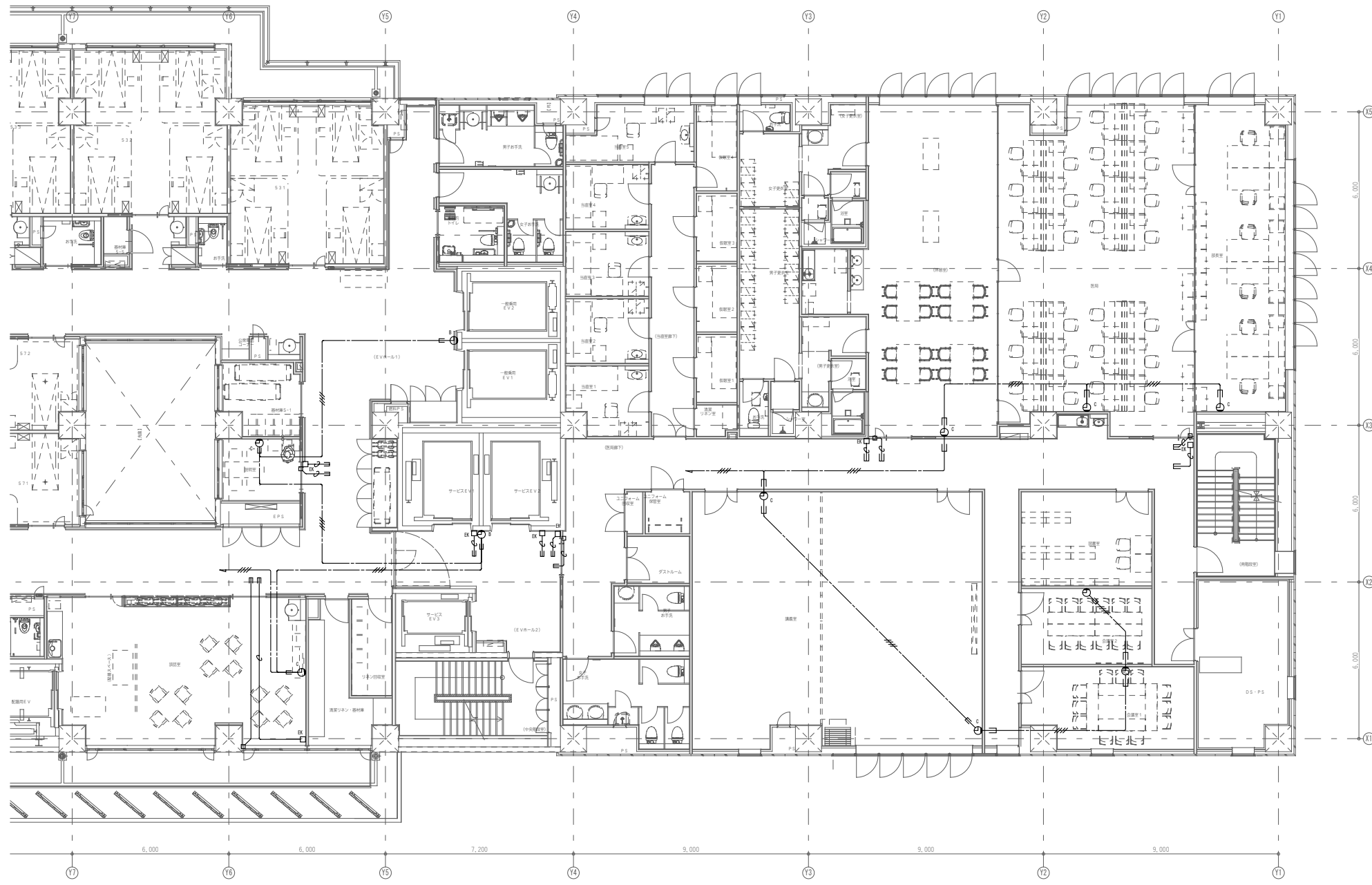




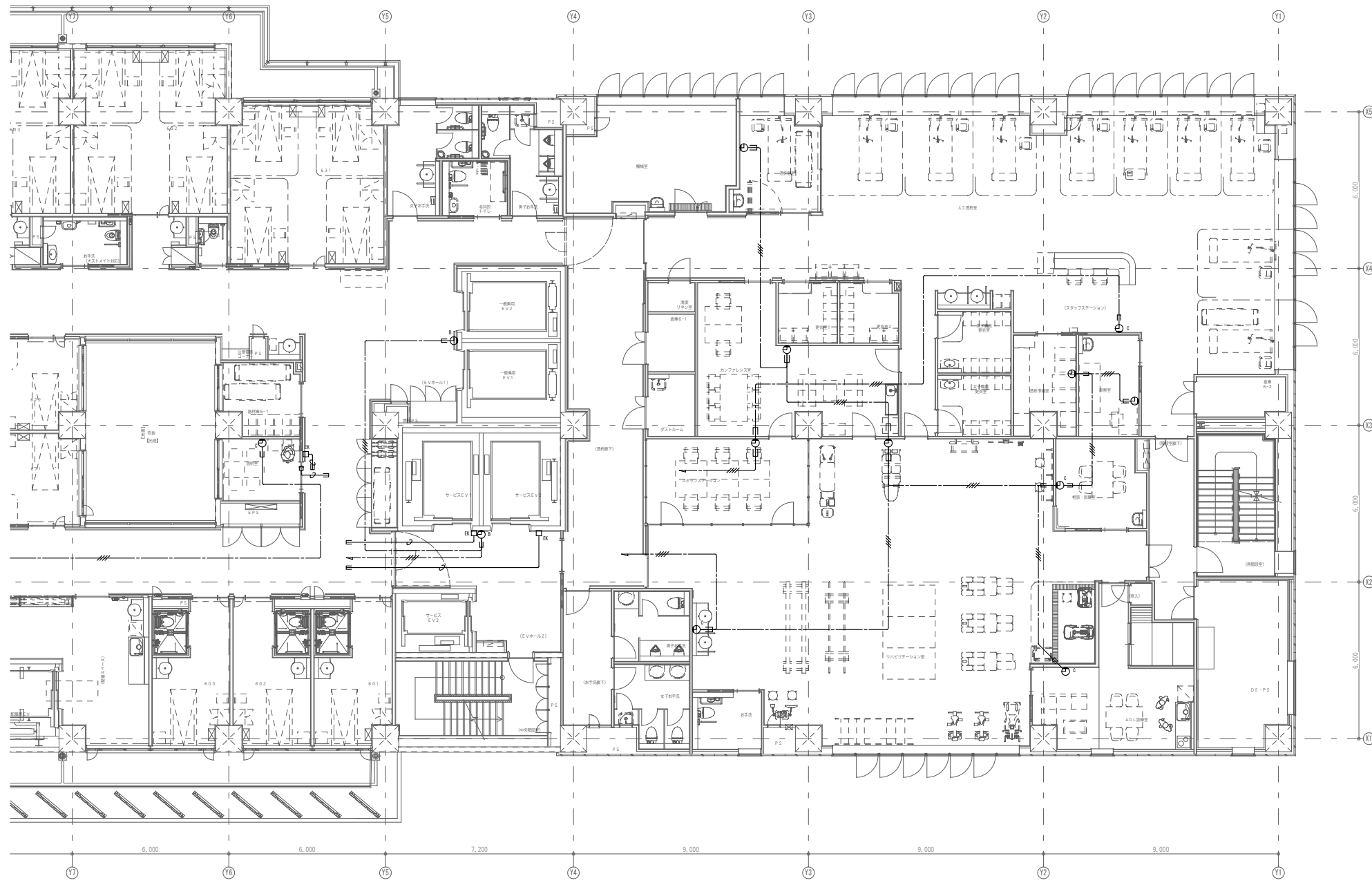


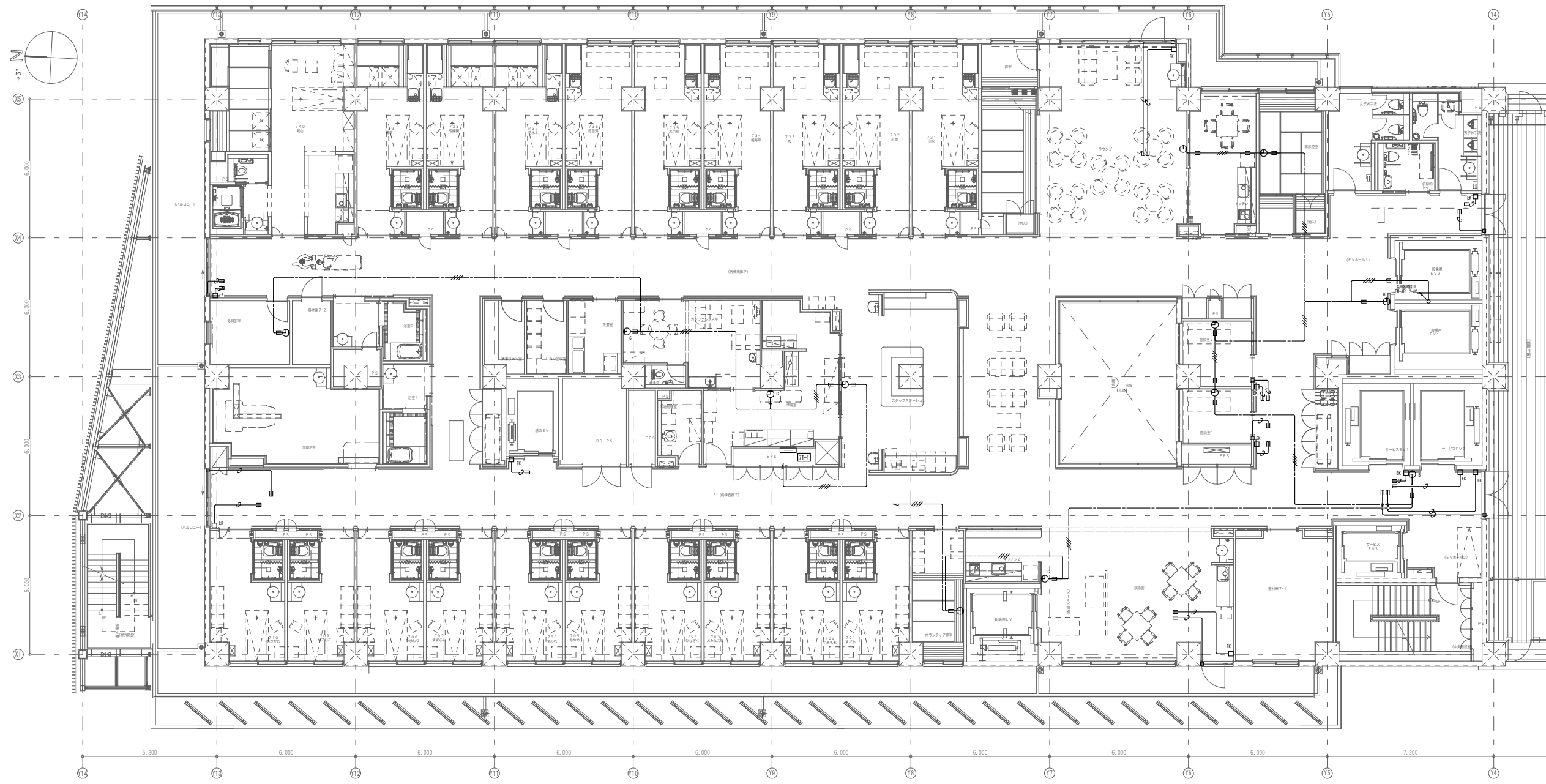


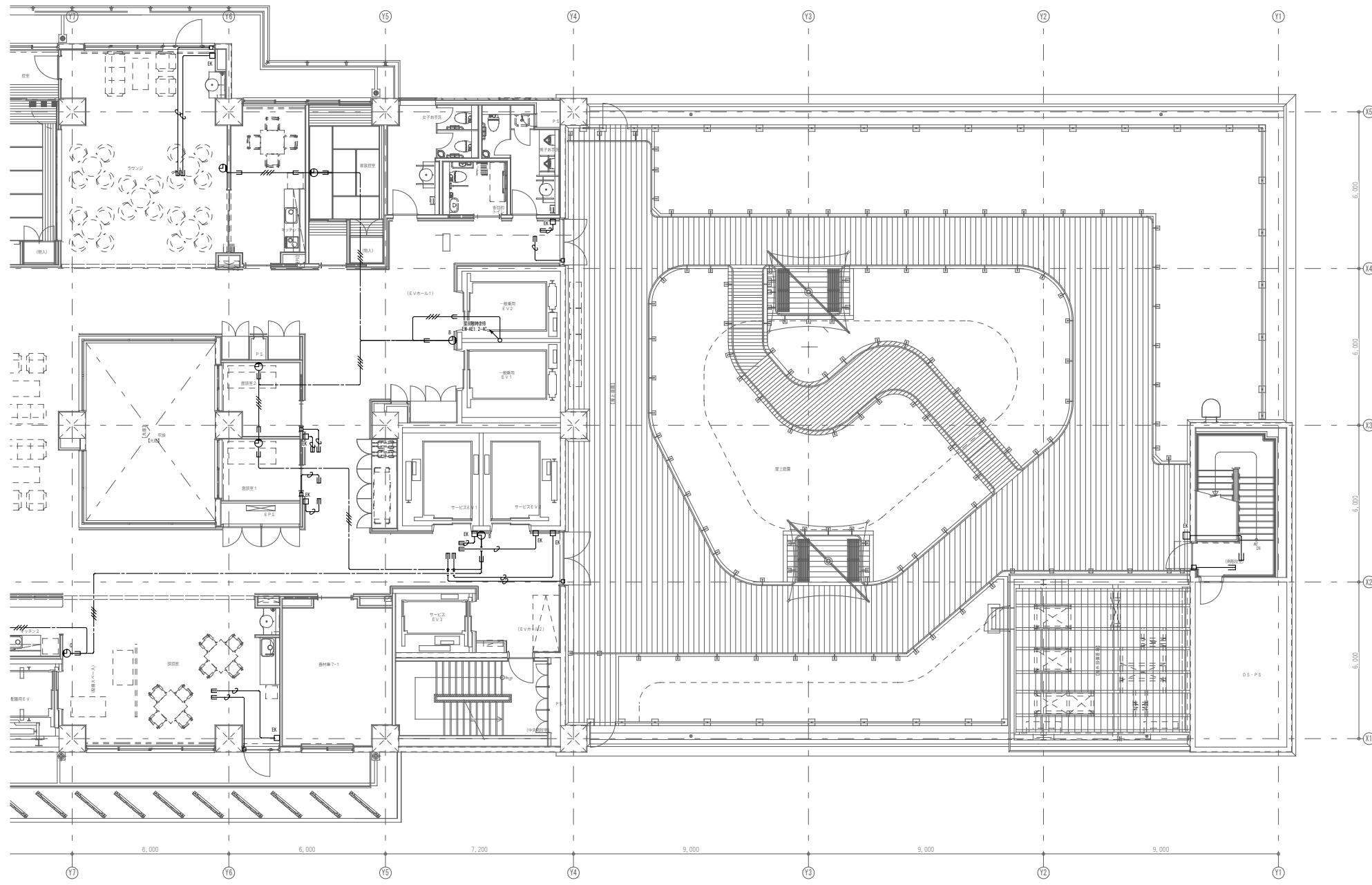


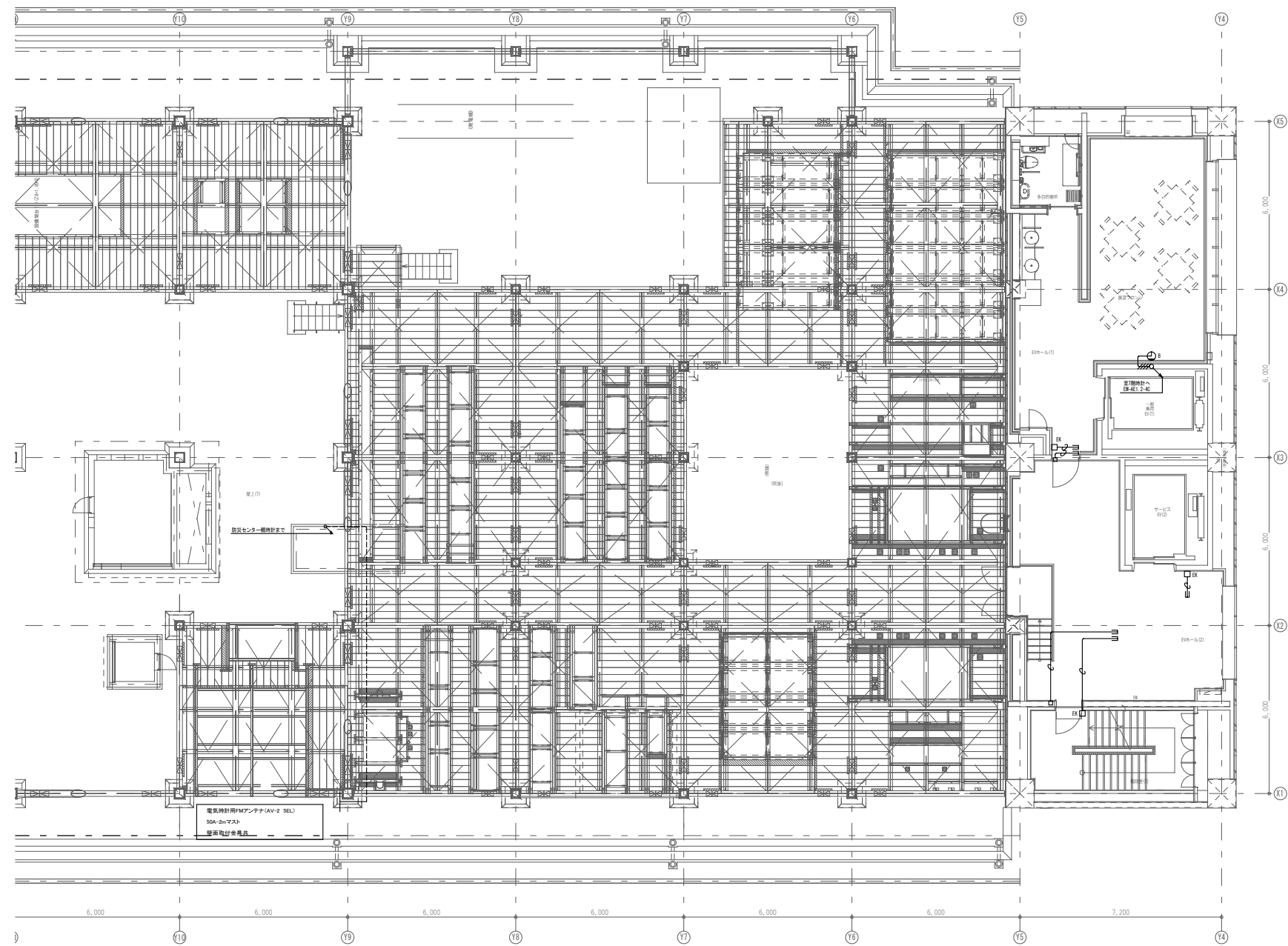




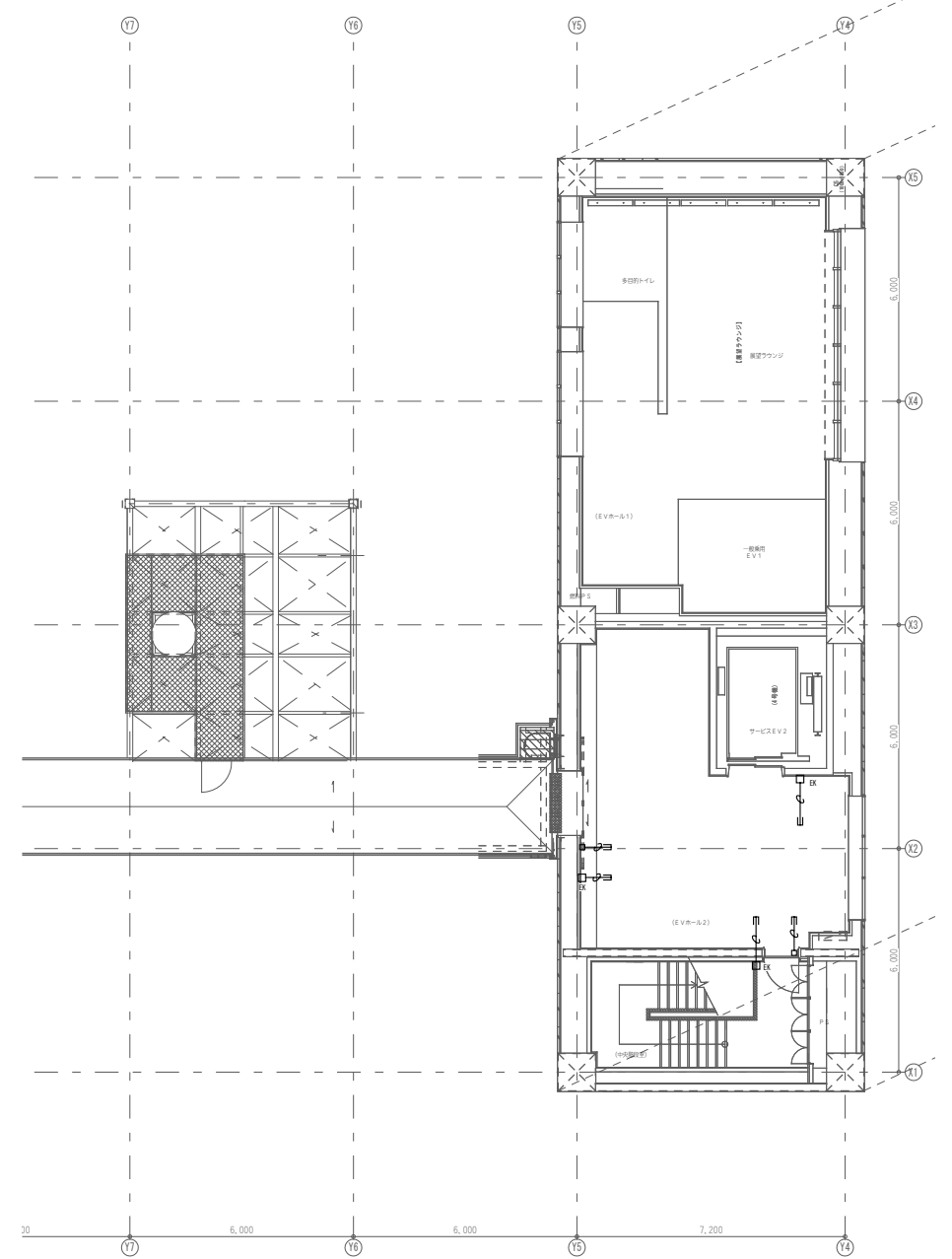






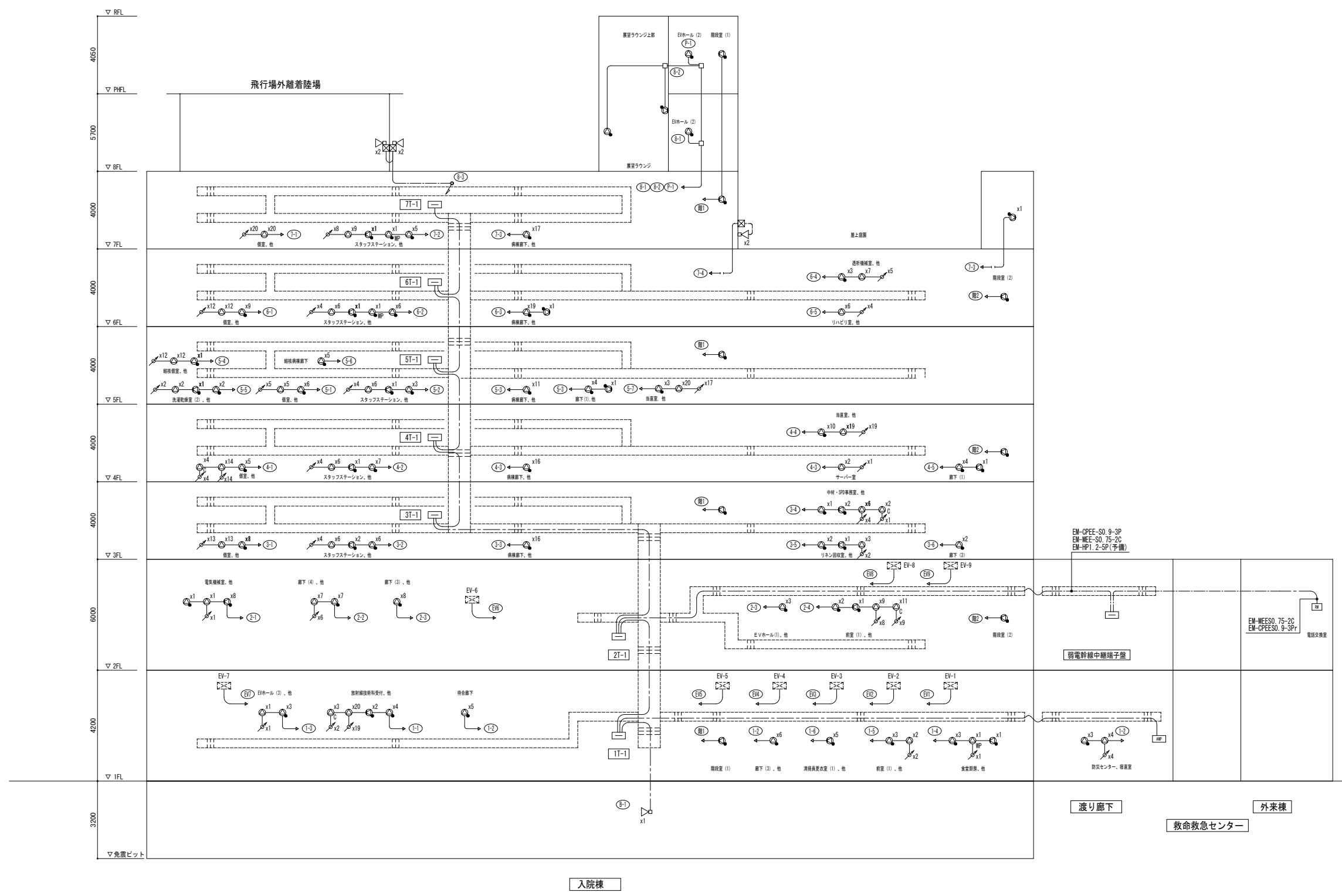
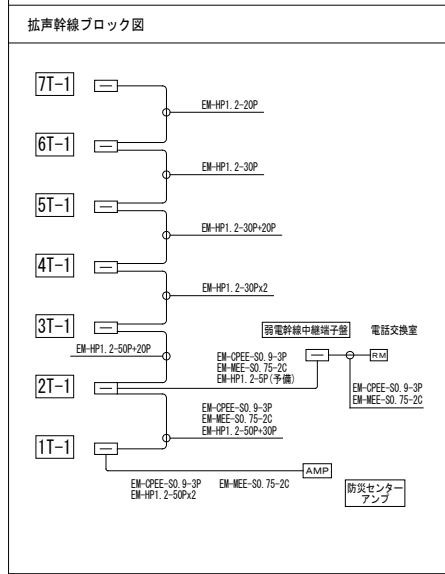


8階平面図

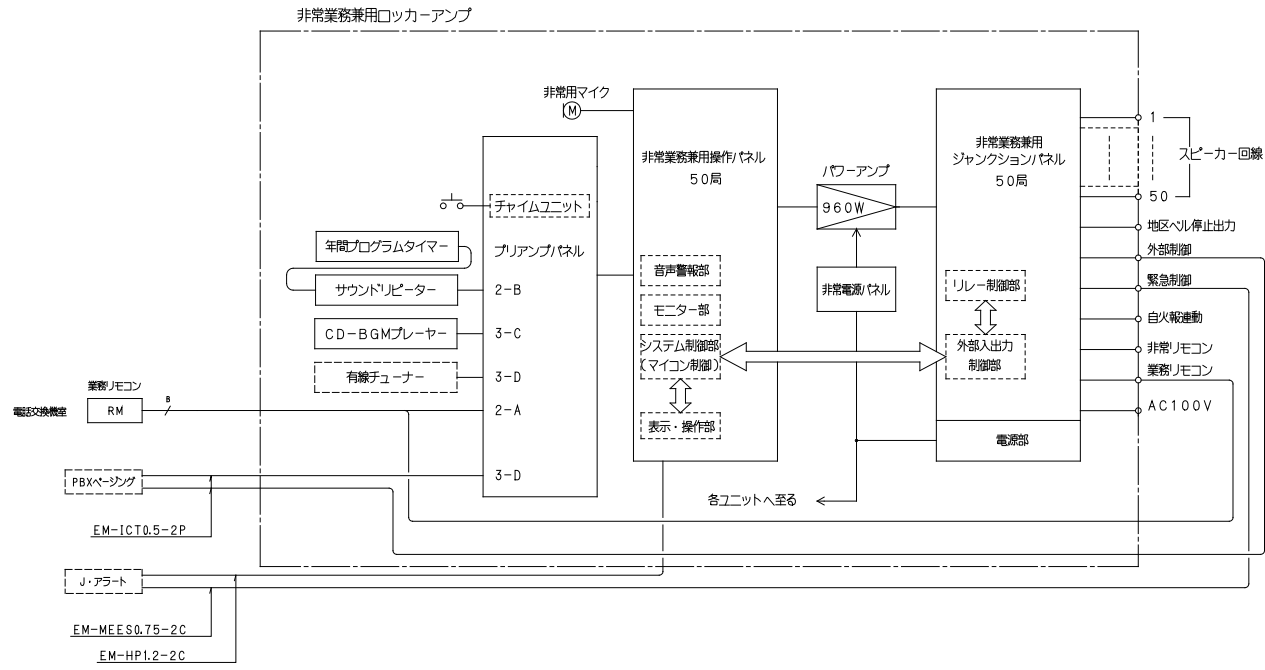


PH階平面図

スピーカー回線区分		
スピーカー回線番号	系統名称	
	階	名称(放送エリア)
①	免震階	地下ビット
①-1	1	1 F 放射線受付
①-2	1	1 F 待合廊下
①-3	1	1 F EVホール(3)
①-4	1	1 F 従業員食堂
①-5	1	1 F 前検前室
①-6	1	1 F 清掃員控え室
②		階段1
③		階段2
②-1	2	2 F 電気室
②-2	2	2 F 栄養科
②-3	2	2 F 共用通路
②-4	2	2 F 手術
②-5	3	3 F 病室
②-6	3	3 F スタッフ共用
②-7	3	3 F 共用廊下
②-8	3	3 F SPD
②-9	3	3 F 中材
②-10	3	3 F 中材共用廊下
②-11	4	4 F 病棟
②-12	4	4 F スタッフ共用
②-13	4	4 F 共用廊下
②-14	4	4 F 事務部門
②-15	4	4 F 共用
②-16	5	5 F 病室
②-17	5	5 F スタッフ共用
②-18	5	5 F 共用廊下
②-19	5	5 F 感染病室
②-20	5	5 F 感染スタッフ共用
②-21	5	5 F 感染共用廊下
②-22	5	5 F 薬局
②-23	6	6 F 病室
②-24	6	6 F スタッフ共用
②-25	6	6 F 共用廊下
②-26	6	6 F 透析
②-27	6	6 F リハビリ
②-28	7	7 F 病室
②-29	7	7 F スタッフ共用
②-30	7	7 F 共用廊下
②-31	7	7 F 屋上庭園
③-1	8	8 F 共用
③-2	8	8 F ラウンジ
③-3	8	8 F 設備置き場
③-4	PH	PH F 共用部
③-5		EV-1~EV-9

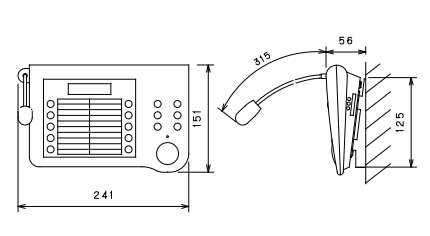


非常業務放送設備 システムブロック図



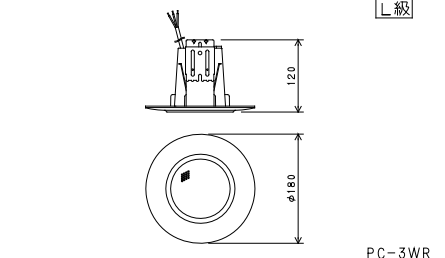
凡 例	
①	EM-MEES0.75-2C
②	EM-CPEES0.9-3P

業務用リモートマイク



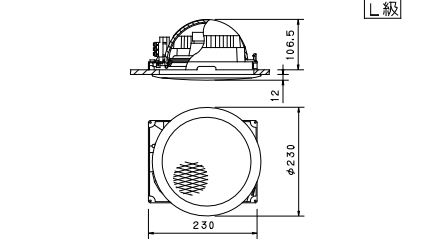
電源	DC24V
マイク	単一指向性エレクトレットコンデンサマイク
スピーカー制御	グループ2.0(最大330)、一斉
チャイム	内蔵(FM音源) 4種類のうち1種類選択
その他	マイク音量調節器、AUX音量調節器、チャイム音量調節器

天井埋込型スピーカー 防滴型



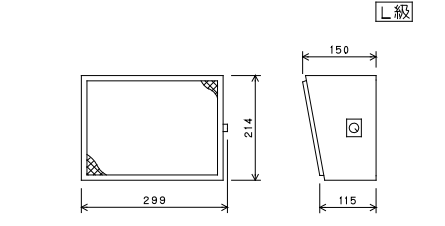
定格入力	3W(3.3kΩ), 1W(10kΩ)
出力音圧レベル	88dB(1W, 1m)
周波数特性	180Hz~20kHz
スピーカー	8cm防滴コーン型
仕上	枠・ボディ: 樹脂 オフホワイト /センターネット: ステンレス
その他	防水性能: IPX4

天井埋込型スピーカー



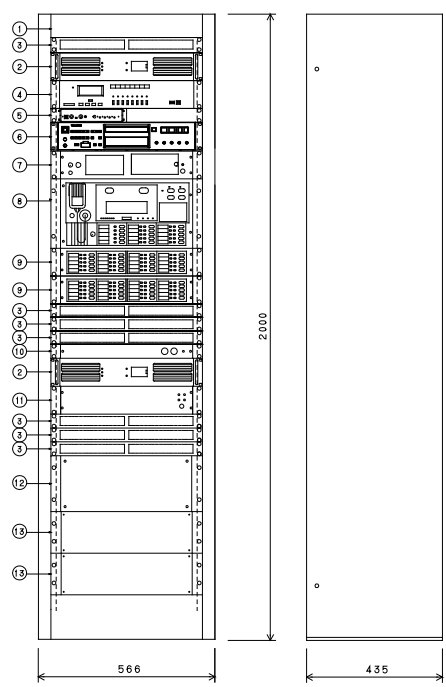
定格入力	3W(3.3kΩ), 2W(5kΩ), 1W(10kΩ)
出力音圧レベル	92dB(1W, 1m)
周波数特性	100Hz~12kHz
スピーカー	16cmコーン型
仕上	ネット: アルミ オフホワイト

壁掛型スピーカー(ATT付)



定格入力	3W(3.3kΩ), 2W(5kΩ), 1W(10kΩ)
出力音圧レベル	92dB(1W, 1m)
周波数特性	150Hz~13kHz
スピーカー	16cmコーン型
仕上	本体: 木製 ライトグレー ネット: ジャージ ライトグレー
音量調節器	4段切替

非常業務兼用ロッカーアンプ

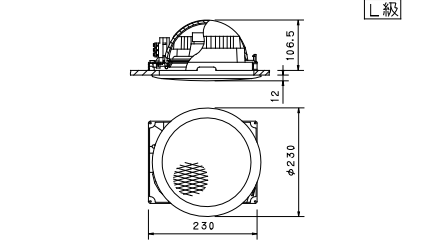


No.	名 称	常用電源	AC100V 50/60Hz
1	キャビネットラック	非常用電源	DC24V(ニカド蓄電池)
2	デジタルパワーアンプ480W	定格出力	960W
3	通気パネル	入力回路	入力1: マイクX1, ラインX1 入力2: マイクX1, ラインX1 入力3: ラインX4
4	年間プログラムタイマー	出力制御	非常, 業務共 50局一斉 (業務一斉はマイコンによる緊急・一般の2モード選定式) グループ放送モード 5局(マイコン制御)
5	サウンドリピーター	警 報 音	音声警報音(感知器発報, 火災確認, 非火災放送)
6	CD/DVDプレーヤー	マイク ロ ホ ン	単一指向性ダイナミック形
7	プリアンプパネル	機 能	オーバーシジョンガイド(LCD表示, 音声ファイル) オートセルフチェック機能, 自火報連動機能
8	非常業務兼用操作パネル 10局	遠 隔 操 作 器	非常業務兼用 最大8台まで接続可 業務用 最大8台まで接続可
9	同上 20局増設用	そ の 他	4音チャイムユニット内蔵
10	直流電源パネル	年間プログラムタイマー	出力 8回路 メイク接続 時計精度 過差±0.7秒以内 停電補償時間 プログラム: 約10年, 弱増: 約5年 時刻修正 NHK-FM時報受信, 放送受信(標準電波), 外部同期入力
11	非常電源パネル	モニタースピーカー	内蔵電子チャイム用X1, 内蔵ラジオ用X1
12	非常業務兼用ジャンクションパネル	その他	USBメモリーまたはPCからプログラム設定
13	同上 20局増設用	サウンドリピーター	周波数特性 20Hz~20kHz 入力 録音, ライン, 起動X4, 停止 出力 ライン, ヘッドホン, スピーカー, ビジー その他 最大メッセージ数: 4, 最大録音時間: 3分 3Wアンプ内蔵, USBデータ転送可

プリアンプパネル	入力 8系統(優先機能付)
	出力 ラインX2, 録音X1
	周波数特性 50Hz~15kHz
CD/DVDプレーヤー	出力 アナログ, デジタルRCA
	制御 入力X5, 出力X5
	対応メディア CD, CDR(W), USB, SD
	ファイル形式 WAV, MP3
	演奏形態 連続, ランダム, プログラム再生

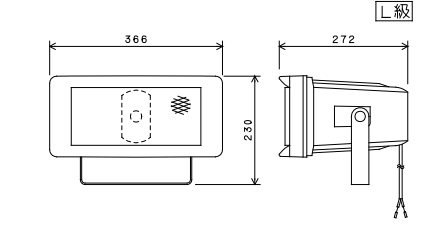
直流電源パネル	入力 DC24V
	出力 AC動作時: DC24V±0.5V 2.5A
	DC動作時: DC入力電圧から約1V低下した電圧
非常電源パネル	
適用蓄電池	密閉型ニカド蓄電池 2個まで使用可能
充電方式	トリクル充電

天井埋込型スピーカー(ATT付)



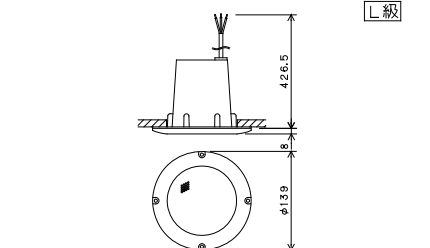
定格入力	3W(3.3kΩ), 2W(5kΩ), 1W(10kΩ)
出力音圧レベル	92dB(1W, 1m)
周波数特性	100Hz~12kHz
スピーカー	16cmコーン型
仕上	ネット: アルミ オフホワイト
その他	音量調節器4段切替

ワイドホーンスピーカー



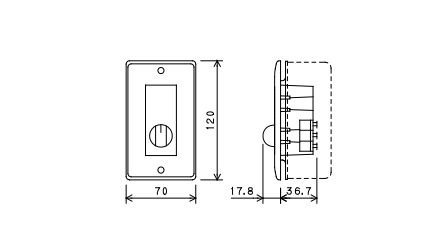
定格入力	15W(670Ω), 10W(1kΩ), 5W(2kΩ)
出力音圧レベル	97dB(1W, 1m)
周波数特性	150Hz~15kHz
スピーカー	12cm防滴コーン型
水平指向性	90°
仕上	ホーン・カバー: 樹脂 オフホワイト

天井埋込型スピーカー(クリールーム用)



定格入力	3W(3.3kΩ), 1W(10kΩ)
出力音圧レベル	87dB(1W, 1m)
周波数特性	150Hz~20kHz
スピーカー	8cm防滴コーン型
仕上	枠: 樹脂 クロムめっき /センターネット: ステンレス
その他	防水性能: IPX4

音量調節器



入力容量	0.5~6W
音量切替	5段階切替
仕上	プレート: アルミ

